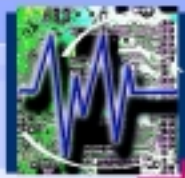




TELEKOMMUNIKATION



SICHERHEITSTECHNIK



DATENTECHNIK



RJ10 Kupplungselement

Mechanical interface box for phone-handsets and headsets

Das TAS RJ10-Kupplungselement ermöglicht in Verbindung mit einfachen Verlängerungskabeln den Anschluss von Telefon-Hörern abgesetzt vom eigentlichen Basistelefon. Das Kupplungselement kann dabei fest unter der Tischplatte verschraubt werden.

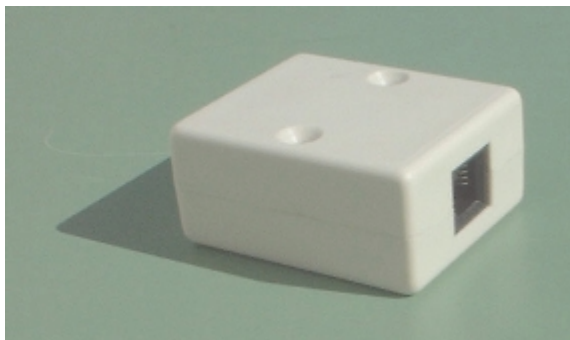
Merkmale RJ10-Kupplungselement:

- 2x RJ10 Buchse, 1:1 verdrahtet
- Schraublöcher zur festen Montage
- Abmaße (L x B x H) in mm:
45,5 x 38 x 21

The RJ10 interface box from TAS is used to connect phone-handsets and headsets far away from phone unit. The interface box is mounted underneath the desktop.

Features of RJ10 interface box:

- 2x RJ10 jack, 1:1 connected
- opening for fixing screws
- unit dimensions (mm):
45,5 x 38 x 21



Example of operation

Abb.: RJ10 Kupplungselement / Interface box